

ネットバンク定期貯金

J Aみのりでネットバンクの登録があり、期間中、
J Aネットバンクで新規定期貯金をお預け入れいただくと

1年

年 **0.75** %
(税引後 年0.597%)

3年

年 **0.90** %
(税引後 年0.717%)

《取扱商品》スーパー定期貯金 《預入期間》1年・3年
《預入金額》1契約10万円以上 《ご利用時間》6:30~23:40

《JAネットバンクのご利用に関する注意事項》

- 本サービスは、個人ネットバンクが対象となります。
- 「定期貯金機能」、「ローン繰上返済機能」においては、お取り扱いできない場合や、一部機能に制限を設けている場合があります。
- ※通帳式定期貯金の口座開設後（総合口座のみ）、2日後から預入が可能となります。

お預入れ以外の
定期貯金サービス利用可能時間は、
こちらのQRコードよりご確認ください。



JAバンクアプリ プラスへの
ご登録はこちら！



- ★JAバンクアプリ プラスを登録すると、ネットバンク定期へのお預け入れが可能となります。
- ★お手元に通帳やキャッシュカード等、口座番号がわかるものをご用意ください。

ATM定期貯金

1年

年 **0.75** %
(税引後 年0.597%)

3年

年 **0.90** %
(税引後 年0.717%)

《取扱商品》スーパー定期貯金
《預入期間》1年・3年
《預入金額》1契約10万円以上
《取扱ATM》兵庫県内JAのATM ※一部異なるATMがございます。
《ご利用時間》ATM稼働時間
平日/8:00~21:00 休日/8:00~19:00

《ご利用いただける方》
J Aみのりの総合口座通帳もしくは
定期貯金専用通帳をお持ちの個人の方

※預入限度額は、現金の場合、1契約につき100万円（紙幣枚数100枚）まで。
振替の場合、1日200万円（他取引含む）までです。

取扱期間/令和**8**年**4**月**1**日(水)~令和**8**年**6**月**30**日(火)

- 個人の利用者様に限らせていただきます。
- 継続方法は自動継続に限ります。
- 特別金利の適用は、初回満期日までとなります。満期継続後のお利息は、満期日当日の定期貯金店頭表示利率により計算します。
- 満期日前の中途解約は、特別金利は適用されず、預入期間に応じた中途解約利率を適用いたします。

- お利息に20.315%の源泉分離課税がかかります。
- 利率は金利情勢により変更になる場合があります。
- 商品概要説明書は店頭にて用意しております。
- 詳しくは各支店窓口、または金融アドバイザーへおたずねください。

JAみのり 経営理念/わたしたちは地域・人・くらしの未来づくり(ゆたかなみのり)をめざします



本店	0795-42-5142	三木支店	0794-82-3000	中町支店	0795-32-2233
社支店	0795-42-2016	吉川支店	0794-72-0005	加美支店	0795-35-0180
滝野支店	0795-48-3141	西脇支店	0795-22-6168	八千代支店	0795-37-0350
東条支店	0795-47-1155	黒田庄支店	0795-28-2111		

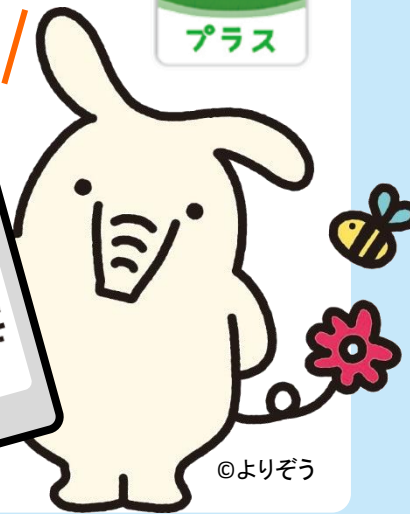


JAバンクアプリ プラス

アプリで全部、いつでも手軽にお手続き。



ダウンロードは
こちらから!!



©よりぞう



振込・振替



カードローン



税金・
各種料金の払込み
(ペイジー)



住所・電話番号
変更
アプリで完結!
来店・郵送不要

1 アプリを起動

アプリをダウンロードして起動し、



「口座をお持ちの方」

「初めてご利用される方」

「口座を登録して始める」

の順に選択します。



アプリのダウンロードは、
こちらから。

2 JAを選択

「都道府県」と「JA」を選択して、次へ。



3 メールアドレスを登録

メールアドレスを入力し、
次の画面で、メールアドレスに届いた
確認コードを入力。



4 口座情報を入力

「支店番号」、「科目」、「口座番号」を入力し、
次の画面で、「生年月日」、
「キャッシュカード暗証番号」を入力。



5 アプリ暗証番号を登録

アプリ起動時に利用する暗証番号を
登録します。

※アプリ暗証番号に代わり、ご利用端末に設定
されている生体認証を利用することもできます。



6 利用登録完了!

アプリのトップ画面が表示されると、
登録完了です。



JAみのり 経営理念／わたしたちは地域・人・くらしの未来づくり(ゆたかなみのり)をめざします

本店 0795-42-5142
社支店 0795-42-2016
滝野支店 0795-48-3141
東条支店 0795-47-1155

三木支店 0794-82-3000
吉川支店 0794-72-0005
西脇支店 0795-22-6168
黒田庄支店 0795-28-2111

中町支店 0795-32-2233
加美支店 0795-35-0180
八千代支店 0795-37-0350